



SERWIS
AKADEMICKICH
BIUR
KARIER
biurokarier.edu.pl

O SERWISIE

INFORMACJE O PROJEKCIE

STYCZEŃ 2020

Zrzeszone Uczelnie

Serwis został utworzony z myślą o ułatwieniu kontaktów między uczelniami, pracodawcami i kandydatami do pracy – studentami i absolwentami zarejestrowanymi w Akademickich Biurach Karier.

Serwis rozwijany jest w ramach projektu *Serwis Akademickich Biur Karier* (SABK) [Międzyuniwersyteckiego Centrum Informatycznego](#) (MUCI) i zrzesza obecnie 8 uczelni wyższych.



Zrzeszone Uczelnie

- Uniwersytet Warszawski (od 10.2008)
- Uniwersytet Mikołaja Kopernika w Toruniu (od 02.2012)
- Uniwersytet Śląski w Katowicach (od 08.2012)
- Uniwersytet Opolski (od 01.2013)
- Uniwersytet Przyrodniczo-Humanistyczny w Siedlcach (od 01.2014)
- Uniwersytet Warmińsko-Mazurski w Olsztynie (od 03.2014)
- Uniwersytet Kardynała Stefana Wyszyńskiego w Warszawie (od 01.2019)
- Instytut Rozrodu Zwierząt i Badań Żywności PAN w Olsztynie (od 04.2019)

Rola Akademickich Biur Karier

Każde Biuro Karier ma **pod opieką studentów i absolwentów macierzystej Uczelni**, dla których:

- zakłada konta,
- rozsyła oferty i komunikaty

oraz **przypisanych pracodawców**, wobec których odpowiada za:

- bieżącą weryfikację zakładanych kont,
- akceptację składanych ofert,
- pomoc w obsłudze serwisu.

Korzyści dla pracodawców

- **Dotarcie do kandydatów z wyższym wykształceniem**
ze wszystkich Uczelni korzystających z serwisu
- **Bezpłatne dodawanie i dystrybucja ofert**
pracy, staży, praktyk i wolontariatu oraz prac dyplomowych
- **Mailowe powiadamianie** kandydatów o nowych ofertach
- **Wsparcie w poszukiwaniu kandydatów do pracy**
(opieka wybranego Biura Karier)
- **Osobne subkonta dla rekruterów**
np. z różnych oddziałów firmy

Korzyści dla studentów i absolwentów

- Dostęp do ogólnopolskiej bazy ofert pracy i praktyk **dla osób z wyższym wykształceniem**
- **Weryfikacja ofert i pracodawców** przez pracowników Biur Karier
- Automatyczne **powiadomienia o nowych ofertach** zgodnych z preferencjami zawodowymi
- Powiadomienia o warsztatach i szkoleniach
- **Profil zawodowy** z możliwością **generowania CV**
- **Aplikowanie** na oferty bezpośrednio z serwisu

STATYSTYKI

STAN NA DZIEŃ 31.12.2019

Użytkownicy serwisu w 2019

Pracodawcy



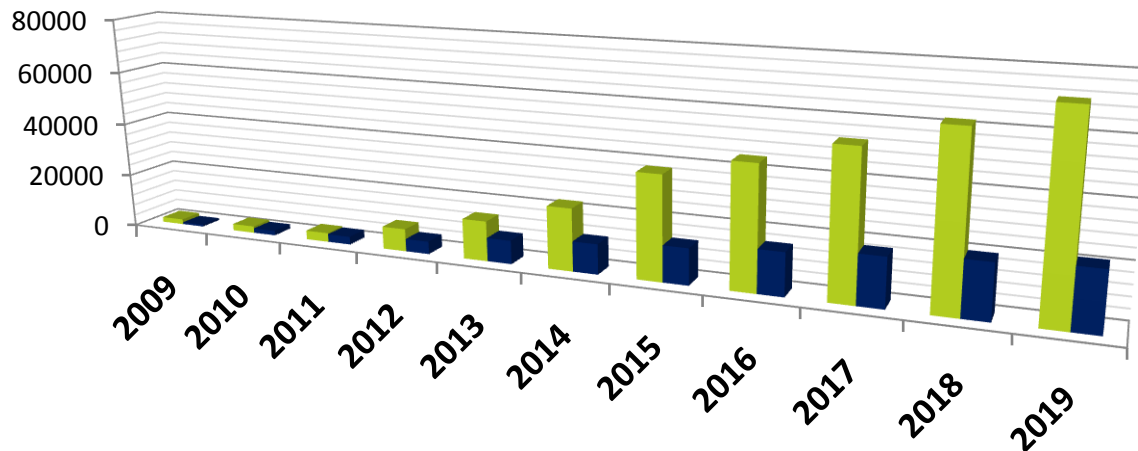
21.491 (↑ 8%)

Kandydaci



71.156 (↑ 15%)

Użytkownicy w latach 2009-2019



	2009	2010	2011	2012	2013	2014	2015	2016	2017	2018	2019
■ Kandydaci	1880	2493	3347	8378	14743	22 852	38 014	44 764	53 167	62 116	71 156
■ Pracodawcy	728	1714	2942	4688	8659	11 006	13 264	15 647	17 886	19 875	21 491

Firmy najczęściej oferujące pracę

- Capgemini Polska
- Comarch S.A.
- SDL Poland
- Centrum Obsługi Biznesu
- Atos IT Services Sp. z o.o.
- IKEA Retail Sp. z o.o.
- Hays Poland
- Zakład Ubezpieczeń Społecznych
- HR CONTACT
- P.U. JAREX Sp. z o.o.
- Urząd Ochrony Konkurencji i Konsumentów Warszawa
- Enxoo Sp. z o.o.

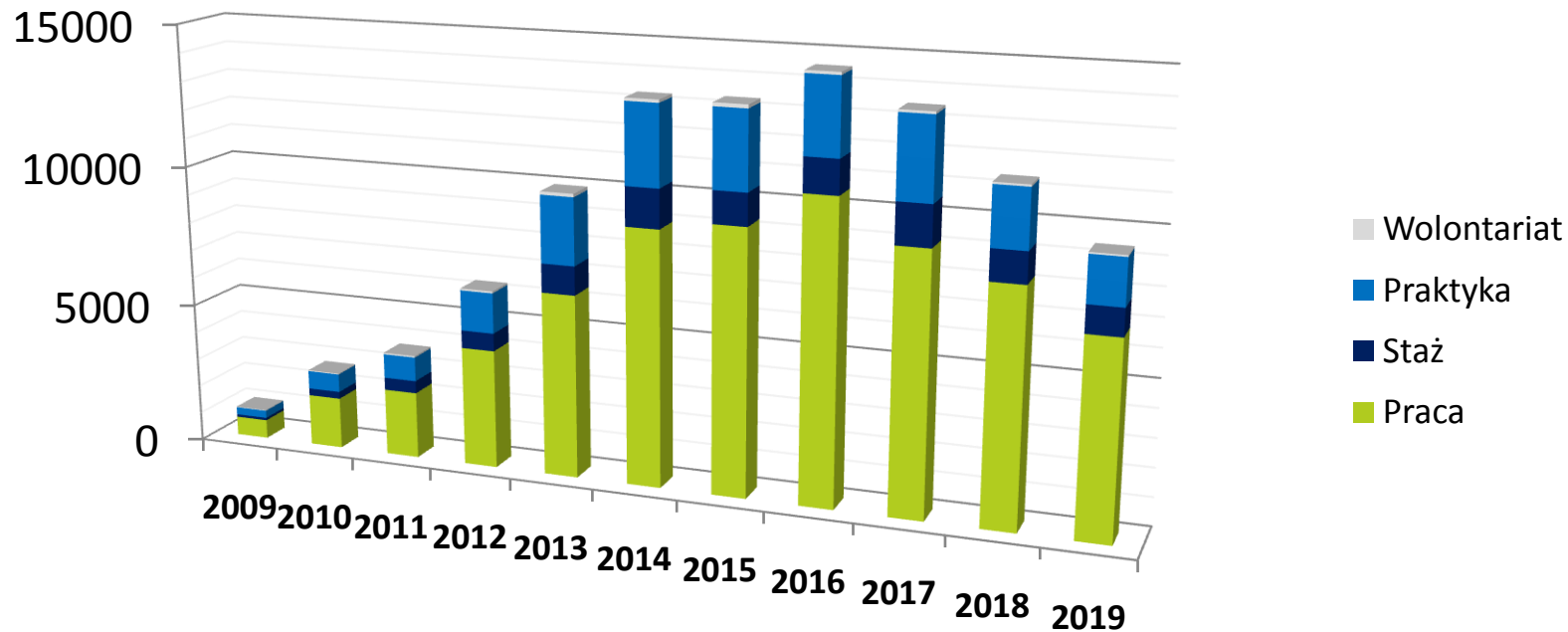
Firmy najczęściej oferujące staże

- PKN ORLEN S.A.
- Centralny Ośrodek Informatyki
- Faurecia Automotive Polska S.A.
- BNP Paribas Securities Services S.K.A.
- NEUCA S.A.
- Schneider Electric
- JTI Polska
- Philips Poland Healthcare
- TAURON Polska Energia SA
- Danfoss Poland Sp. z o.o.
- Procter & Gamble Polska
- PKO Bank Polski SA

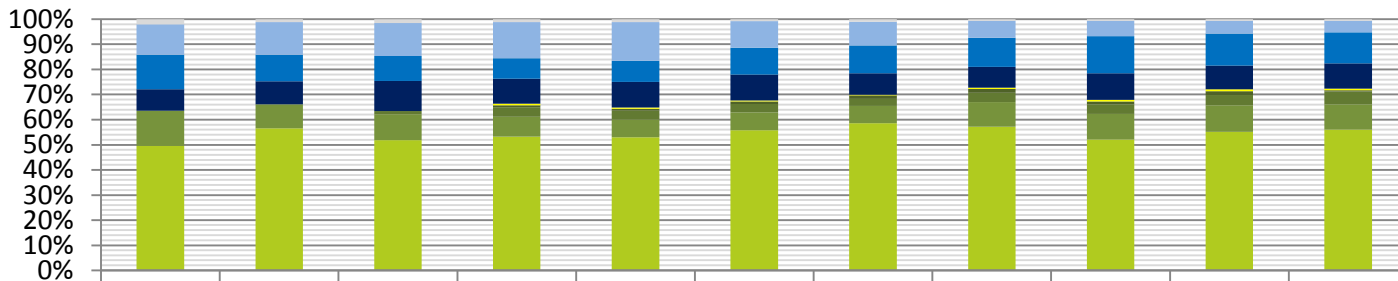
Firmy najczęściej oferujące praktyki

- KPMG
- Spain Internship
- Procter & Gamble Polska
- MetLife
- Philips Poland Healthcare
- IES Consulting
- PwC Polska Sp. z o.o.
- Placement In Portugal
- eService

Oferty w latach 2009-2019



Oferty 2009-2019 z podziałem na typy



	2009	2010	2011	2012	2013	2014	2015	2016	2017	2018	2019
Wolontariat	2,0%	1,1%	1,5%	1,1%	1,2%	0,8%	1,0%	0,7%	0,6%	0,6%	0,6%
Praktyka bezpłatna	12,2%	13,0%	13,2%	14,5%	15,4%	10,5%	9,5%	6,7%	6,2%	5,1%	4,6%
Praktyka płatna	13,7%	10,6%	9,9%	8,1%	8,4%	10,8%	11,1%	11,6%	14,8%	12,7%	12,3%
Staż	8,6%	9,2%	11,9%	9,9%	10,2%	10,3%	8,5%	8,2%	10,5%	9,5%	10,1%
Własna działalność gospodarcza	0,0%	0,0%	0,0%	0,6%	0,6%	0,3%	0,2%	0,5%	0,7%	0,7%	0,6%
Praca zagraniczna	0,0%	0,0%	0,0%	0,8%	0,7%	1,1%	1,4%	1,6%	1,2%	1,5%	0,6%
Praca dorywcza	0,0%	0,0%	1,2%	3,8%	3,4%	3,2%	2,8%	3,7%	3,8%	4,1%	5,0%
Praca czasowa	14,0%	9,5%	10,3%	7,9%	7,2%	7,2%	6,9%	9,7%	10,2%	10,6%	10,0%
Praca stała	49,5%	56,6%	51,9%	53,3%	53,0%	55,8%	58,6%	57,2%	52,1%	55,2%	56,1%

Oferty 2019 – najpopularniejsze branże

	Branża firmy składającej ofertę	Liczba ofert
1	Usługi IT	649
2	Agencje pracy / doradztwo personalne	616
3	Usługi bankowe, finansowe, ubezpieczenia, fundusze UE	472
4	Usługi prawne	329
5	Edukacja	306
6	Logistyka / transport / spedycja	213
7	Technika / technologia / inżynieria	202
8	Sprzedaż i handel	194
9	Administracja rządowa	183
10	Reklama i marketing	175

Oferty 2019 – najpopularniejsze branże

	Branża firmy składającej ofertę	Liczba ofert
11	Usługi badawczo-rozwojowe	171
12	Usługi turystyczne	156
13	Oprogramowanie	152
14	Administracja samorządowa	132
15	Telekomunikacja i zaawansowane technologie	130
16	Budownictwo	125
17	Służba zdrowia i medycyna	120
18	Produkty przemysłowe i inżynieryjne	112
19	Media / Informacja	99
20	Artykuły spożywcze, alkohole i napoje	71

Oferty 2019 – najpopularniejsze obszary

	Obszar zawodowy	Liczba ofert
1	Usługi	325
2	Media	258
3	Bankowość	245
4	Marketing / reklama / PR	223
5	Doradztwo / konsulting	214
6	Sprzedaż / obsługa klienta	213
7	IT	157
8	Finanse / księgowość	153
9	Logistyka / dystrybucja / zakupy	146
10	Administracja / personel biurowy	124

Oferty 2019 – najpopularniejsze obszary

	Obszar zawodowy	Liczba ofert
11	Badania / jakość / analiza	97
12	Ubezpieczenia	88
13	FMCG (Fast-Moving Consumer Goods)	72
14	Prawo	60
15	Kultura	51
16	NGO	51
17	Kadry / HR	48
18	Nieruchomości	47
19	Audyt	46
20	Ochrona środowiska / ekologia	34

WSPÓŁPRACA

Z BIURAMI KARIER
UCZELNI WYŻSZYCH

Kontakt

- Kierownik projektu SABK
Anna Bielawiec-Osińska
redakcja@biurokarier.edu.pl
tel. + 48 56 611 22 37 (Dział Promocji i Informacji Uniwersytetu Mikołaja Kopernika w Toruniu)
- Administrator serwisu
Grzegorz Markowski
admin@biurokarier.edu.pl
- [Biura Karier zrzeszonych Uczelni](#)